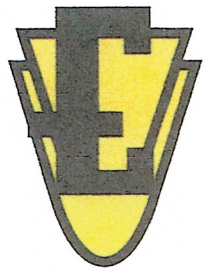


Załącznik Nr 5 do Ogłoszenia  
Wycena/opis samochodu



CENTRUM RZECZOZNAWCÓW MOTORYZACYJNYCH I MASZYNOWYCH "CeRMot" Sp. z o.o.  
40-202 KATOWICE, AL. ROŹDZIĘNSKIEGO 210, tel./fax 32 203-94-05, tel. 32 729-80-29

<http://www.cermot.com.pl> e-mail: [biuro@cermot.com.pl](mailto:biuro@cermot.com.pl)

Sąd Rejonowy w Katowicach Wydział VIII Gospodarczy Krajowego Rejestru Sądowego ul. Lompy 14, 40-040 Katowice. KRS: 0000198347 NIP: 954-23-12-203  
Wysokość kapitału zakładowego 10.620,00 zł. Rok założenia firmy 2000.

Członek Stowarzyszenia Rzeczoznawców Motoryzacyjnych i Maszynowych "POLEKSMOT" w Katowicach, zrzeszonego w Polskim Związku Motorowym

**OPINIA Nr: 69/09/CRM/19**

z dnia: 2019/09/17

Rzeczoznawca : inż. Mieczysław Tura RS000111 tel 603-638-011

Zleceniodawca: Związek Komunalny "Komunikacja Międzygminna" w Chrzanowie

Adres: Aleja Henryka 20, 32-500 Chrzanów

Zlec. pismo, znak:

z dnia: 2019/09/13

Właściciel: Związek Komunalny "Komunikacja Międzygminna" w Chrzanowie

Adres: Aleja Henryka 20, 32-500 Chrzanów

Zadanie: Ocena stanu technicznego i określenie wartości rynkowej pojazdu

**DANE IDENTYFIKACYJNE POJAZDU (\*)**

Dane: [D] IX-2019

Marka: VOLKSWAGEN

Model pojazdu: Transporter

Wersja:

Nr rejestracyjny: KCH 5J44

Rok prod.: 2008

Rodzaj pojazdu: Samochód osobowy\*

VIN: WV2ZZZ7HZ9X002517

|  |                                |
|--|--------------------------------|
| Data pierwszej rejestracji                     | 2008/12/19                     |
| Data ważności badania technicznego             | 2019/12/12                     |
| Data oględzin                                  | 2019/09/16                     |
| Miejsce oględzin                               | ul. Zielona 9, 32-500 Chrzanów |
| Wskazanie drogomierza                          | 177182 km                      |
| Okres eksploatacji pojazdu (08/12/19-19/09/17) | 129 mies.                      |
| Charakter wykorzystania                        | przewóz osób                   |
| Kolor powłoki lakierowej, (rodzaj lakieru)     | biały 1-warstwowy akrylowy     |
| Dop. masa całk.                                | 2800 kg                        |
| Rodzaj nadwozia                                | kombi (uniwersalne) 4 drzwiowe |
| Liczba osi / Rodzaj napędu / Skrzynia biegów   | 2 / przedni (4x2) / manualna   |
| Zawieszenie osi / Rozstaw osi                  | sprężyny / 3000 mm             |
| Jednostka napędowa                             | z zapłonem samoczynnym         |
| Pojemność / Moc silnika                        | 1896 ccm / 75kW (102KM)        |
| Doładowanie                                    | Turbosp. z chłodn. powietrza   |
| Liczba cylindrów / Układ cylindrów             | 4 / rzędowy                    |
| Norma spalin                                   | E4                             |
| Długość / Szerokość / Wysokość                 | 4890 mm / 1904 mm / 1959 mm    |

**WYPOSAŻENIE STANDARDOWE (\*)**

| L.p. | Nazwa elementu wyposażenia               | L.p. | Nazwa elementu wyposażenia                        |
|------|--|------|---|
| 1    | Dogrzewacz                               | 15   | Stopnie wejściowe wewnątrz przestrzeni ładunkowej |
| 2    | Drzwi boczne prawe przesuwne przeszklone | 16   | Sygnalizacja pozostawienia włączonych świateł     |
| 3    | Drzwi tyłu nadwozia podnoszone           | 17   | System ABS + EDS + ASR + MSR                      |
| 4    | Fotel pasażera podwójny                  | 18   | System elektronicznej kontroli toru jazdy ESP     |

|    |  |    |  |
|----|--|----|--|
| 5  | Immobilizer  | 19 | Szyba tylna ogrzewana                        |
| 6  | Kolumna kierownicy regulowana                                | 20 | Szyby atermiczne                             |
| 7  | Obrotomierz  | 21 | Światła p/mgienne tylne                      |
| 8  | Ogrzewanie w kabinie kierowcy i przestrzeni ładunkowej       | 22 | Światła z regulacją kąta pochylenia          |
| 9  | Okno przesuwane w przestrz. ładun. przednie lewe             | 23 | Światło dodatkowe STOP                       |
| 10 | Opony 205/65 R16   | 24 | Tapicerka z materiału                        |
| 11 | Poduszki powietrzne kierowcy i pasażera                      | 25 | Wskaźnik zużycia okładzin hamulcowych        |
| 12 | Przygot. do montażu radia+głoś. 4 szt.+antena w szybie przód | 26 | Wspomaganie układu kierowniczego             |
| 13 | Siedzenie 2 os. + 1 os. ze składanym oparciem w II rzędzie   | 27 | Wykładzina gumowa w przestrzeni pasażerskiej |
| 14 | Siedzenie 3-osobowe w III rzędzie                            |    |  |

### WYPOSAŻENIE DODATKOWE

| L.p. | Nazwa elementu wyposażenia | Wartość [PLN] |
|------|----------------------------|---------------|
| 1    | Klimatyzacja               | 883           |
| 2    | Radioodtwarzacz R110       | 60            |

### OPIS ZAMONTOWANEGO W POJEŹDZIE OGUMIENIA

| Koło            | Marka, typ                         | Bieżnik [mm] | Zużycie [%] |
|-----------------|------------------------------------|--------------|-------------|
| Przednie lewe:  | KLEBER 205/65 R16 107T TRANSPRO TL |              | 50          |
| Przednie prawe: | KLEBER 205/65 R16 107T TRANSPRO TL |              | 50          |
| Tylne lewe:     | KLEBER 205/65 R16 107T TRANSPRO TL |              | 40          |
| Tylne prawe:    | KLEBER 205/65 R16 107T TRANSPRO TL |              | 40          |
| Zapasowe:       | KLEBER 205/65 R16 107T TRANSPRO TL |              | 50          |

### STAN TECHNICZNY POJAZDU

Podczas badania ustalono :

**S I L N I K** - czterocyldrowy z zapłonem samoczynnym, chłodzony cieczą z turbodoładowaniem i chłodnicą powietrza doładowanego  
 - silnik sprawny technicznie, praca równa w całym zakresie prędkości obrotowych

**PODWOZIE** - zespoły i podzespoły podwozia sprawne technicznie  
 - wspomaganie układu kierowniczego  
 - skrzynia biegów mechaniczna pięciobiegowa

**NADWOZIE** - typu zamkniętego , drzwi przesuwne w ścianie prawej , w ścianie tylnej drzwi podnoszone  
 - powłoka lakiernicza barwy białej typu akryl  
 - pomiar grubości powłoki lakierniczej wykazał pozafabryczne lakierowanie drzwi przednich prawych i drzwi przesuwnych prawych  
 - powłoka lakiernicza zmatowiała z licznymi ogniskami korozji w dolnej części nadwozia  
 - w nadwoziu 9 miejsc siedzących  
 - pokrycie tapicerskie poduszki fotela kierowcy przetarte  
 - klamki wewnętrzne drzwi przednich z obu stron pojazdu uszkodzone  
 - air bag kierowcy i pasażera  
 - radioodtwarzacz

**ZABEZPIECZENIE** : 2 kluczyki ze sprawnym immobiliserem

Dowód rej. nr.DR/BAK 4787033  
Ważność badań technicznych do 12.12.2019.

|                |
|----------------|
| <b>KOREKTY</b> |
|----------------|

|   |                   |
|---|-------------------|
| <b>WARTOŚĆ BAZOWA NETTO (136 mies.)</b> ..... | <b>21 350 PLN</b> |
| <b>KOREKTA ZA WYPOSAŻENIE DODATKOWE</b> ..... | <b>943 PLN</b>    |

*Wyposażenie pojazdu powoduje powiększenie wartości pojazdu, gdy jest wyposażeniem ponadstandardowym oraz jest sprawne, czyli zdolne do spełnienia swojej funkcji. Wielkość korekty wartości bazowej, związanej z wyposażeniem dodatkowym pojazdu została określona na podstawie udziału tego wyposażenia w wartości standardowo wyposażonego nowego pojazdu z uwzględnieniem amortyzacji pojazdu i zwiększonej amortyzacji jego wyposażenia.*

|  |                |
|--|----------------|
| <b>KOREKTA ZA PIERWSZĄ REJESTRACJĘ</b> ..... | <b>962 PLN</b> |
|--|----------------|

*Korekta uwzględni wpływ daty pierwszej rejestracji pojazdu (pierwszego dopuszczenia do ruchu po zakupieniu pojazdu nowego) na jego wartość. Przyjmuje się, że pojazd bazowy został zarejestrowany po raz pierwszy 2008/05/15. Pojazd wyceniany został zarejestrowany 7 miesięcy później, zatem jego okres eksploatacji jest krótszy od okresu eksploatacji pojazdu bazowego i stąd wynika dodatnia korekta wartości.*

|                                  |                  |
|----------------------------------|------------------|
| <b>KOREKTA ZA PRZEBIEG</b> ..... | <b>2 928 PLN</b> |
|----------------------------------|------------------|

*Korekta uwzględni wpływ przebiegu pojazdu na jego wartość. Wartość bazowa (skorygowana o wpływ pierwszej rejestracji) została określona dla przebiegu normatywnego 255 900 km. Zweryfikowany przebieg wycenianego pojazdu jest mniejszy od normatywnego o - 78 718 km. Powoduje to zastosowanie korekty wartości w wysokości 12,59%.*

|                                   |                |
|-----------------------------------|----------------|
| <b>KOREKTA ZA OGUMIENIE</b> ..... | <b>101 PLN</b> |
|-----------------------------------|----------------|

*Korekta uwzględni wpływ stanu ogumienia na wartość pojazdu. Punktem odniesienia jest ogumienie o zużyciu 50%.*

|                            |                    |
|----------------------------|--------------------|
| <b>KOREKTY RÓŻNE</b> ..... | <b>- 8 521 PLN</b> |
|----------------------------|--------------------|

| W tym: | [%] | Wart. [PLN] |
|--------|-----|-------------|
|--------|-----|-------------|

|                                    |      |       |
|------------------------------------|------|-------|
| Stan utrzymania i dbałość o pojazd | -3,0 | - 785 |
|------------------------------------|------|-------|

*Stan utrzymania i dbałość o pojazd mogą mieć wpływ na wartość rynkową pojazdu w przypadku, gdy stan wycenianego pojazdu istotnie odbiega od dobrego, odpowiedniego dla danego okresu eksploatacji i przebiegu. Stwierdzony ponadprzeciętnie dobry stan świadczący o wyjątkowej dbałości o pojazd może stanowić podstawę korekty dodatniej wartości, stan gorszy od typowego dobrego - podstawę do korekty ujemnej.*

|  |      |        |
|--|------|--------|
| Zadana szacunkowa korekta z tytułu wcześniejszych napraw | -5,0 | -1 309 |
|--|------|--------|

*Naprawy powypadkowe samochodów szczególnie, w pierwszych latach eksploatacji mogą powodować obniżenie ich wartości w odniesieniu do pojazdów bezwypadkowych. Poziom utraty wartości może wzrastać w przypadku niskiej jakości naprawy i odpowiednio maleć w nowych pojazdach naprawianych z zachowaniem norm naprawczych producenta pojazdu. W pojazdach wieloletnich, zwykle użytkowanych powyżej 6 lat, profesjonalnie wykonane naprawy powypadkowe mogą powodować usprawnienie pojazdu w stosunku do jego stanu technicznego jak przed szkodą (awarią) i skutkować wzrostem ich wartości.*

|                                   |      |        |
|-----------------------------------|------|--------|
| Szczególny charakter eksploatacji | -5,0 | -1 309 |
|-----------------------------------|------|--------|

*Negatywny wpływ na wartość rynkową może mieć używanie pojazdu w nietypowych warunkach, jak też w nietypowy sposób, np.: do nauki jazdy, do jazd sportowych i testowych, samochodu osobowego do celów zarobkowych, częsta jazda z przyczepą przez samochód osobowy lub terenowy, itp. Wielkość tej korekty szacuje się w zależności od intensywności i okresu eksploatacji pojazdu w szczególny sposób.*

|                             |       |        |
|-----------------------------|-------|--------|
| Regionalna sytuacja rynkowa | -10,0 | -2 618 |
|-----------------------------|-------|--------|

*Wartości rynkowe określonych marek i typów używanych pojazdów mogą kształtować się na odmiennym poziomie w różnych regionach Polski. Katalogi i bazy danych programów komputerowych zawierają uśrednione wartości rynkowe w skali całego kraju. Odbiegające od uśrednionych notowania rynkowe wycenianego pojazdu w rejonie jego użytkowania mogą stanowić podstawę do zastosowania korekty jego wartości. Wysokości stosowanych korekt wynikają z analizy przeprowadzonej w oparciu o regionalne zróżnicowanie rynkowych wartości poszczególnych marek i typów pojazdów.*

|                           |      |        |
|---------------------------|------|--------|
| Konieczne naprawy pojazdu | -9,6 | -2 500 |
|---------------------------|------|--------|

*Konieczność wykonania naprawy wycenianego pojazdu jest podstawą do obniżenia jego wartości w stosunku do wartości pojazdu sprawnego. O wielkości korekty decyduje koszt naprawy przywracającej pojazd do stanu technicznego odpowiedniego do okresu użytkowania pojazdu, jego przebiegu i ogólnego stanu technicznego.*

Wartość rynkowa netto wyżej zidentyfikowanego pojazdu, określona na dzień wykonania opinii wynosi:

**17800 PLN**

(słownie: siedemnaście tysięcy osiemset złotych)

Wartość określono na podstawie:

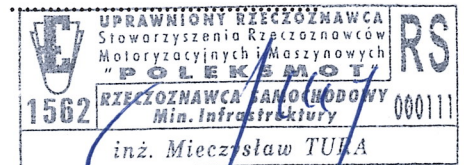
- notowań wartości rynkowych ustalonych przez wykonawcę opinii,
- korekt mających wpływ na wartość pojazdu.

Wycenę sporządził:

pieczęć

Dnia 17. 09. 2019 r.

Centrum Rzeczoznawców  
Motoryzacyjnych i Maszynowych Sp. z o.o.  
**“ C e R M o t ”**  
40-202 Katowice, Al. Różdzieńskiego 210  
tel./fax (0-32) 203-94-05  
NIP 954-23-12-203 REGON 276706000



**DOKUMENTACJA FOTOGRAFICZNA**

**do opinii nr: 69/09/CRM/19**

z dnia: 2019/09/17

**DANE IDENTYFIKACYJNE POJAZDU (\*)**

Dane: [D] IX-2019

Marka: VOLKSWAGEN

Model pojazdu: Transporter

Wersja:

Nr rejestracyjny: KCH 5J44

Rok prod.: 2008

Rodzaj pojazdu: Samochód osobowy\*



DSC\_0513



DSC\_0514



DSC\_0517



DSC\_0518



DSC\_0511



DSC\_0510



DSC\_0508

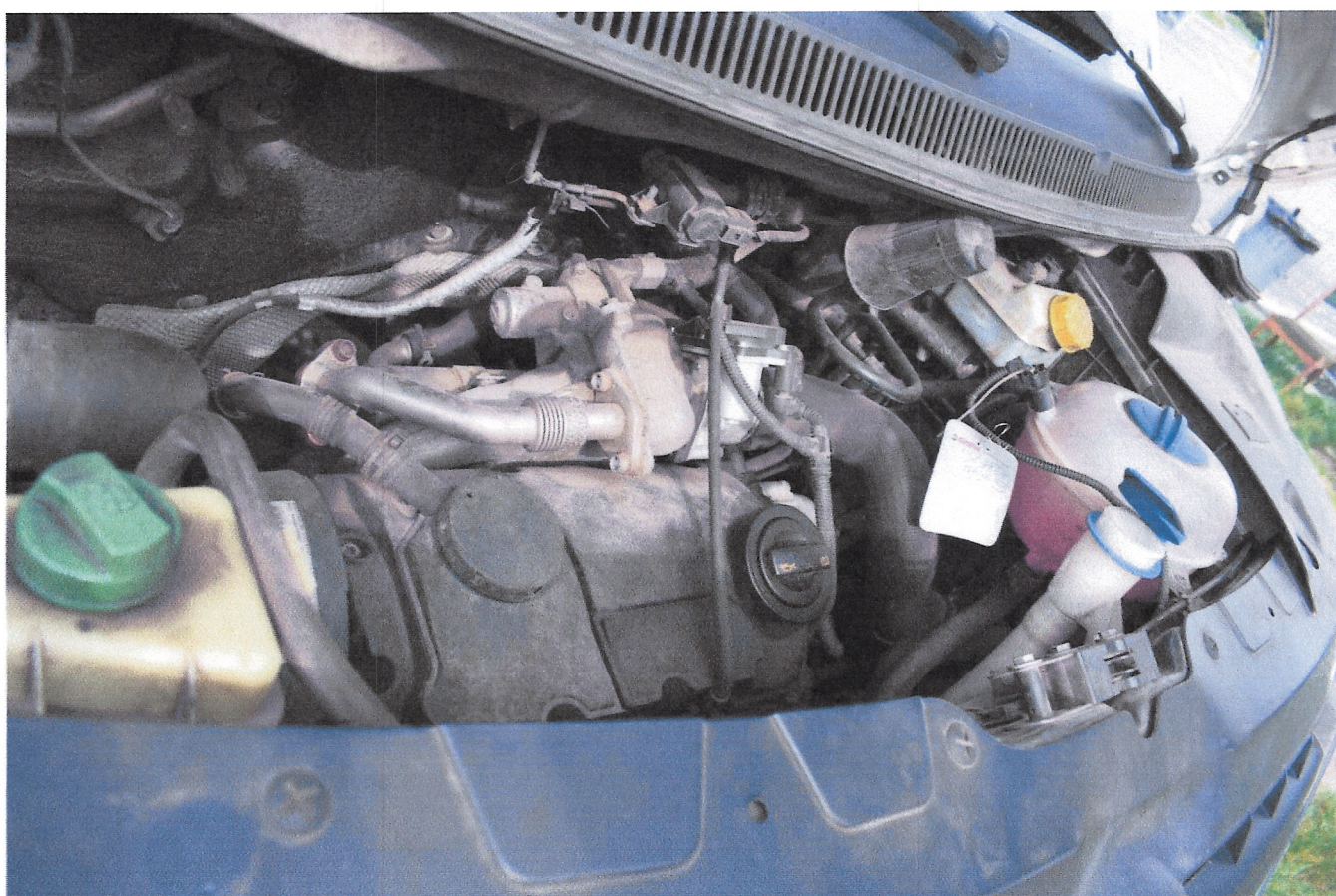


DSC\_0522





DSC\_0520



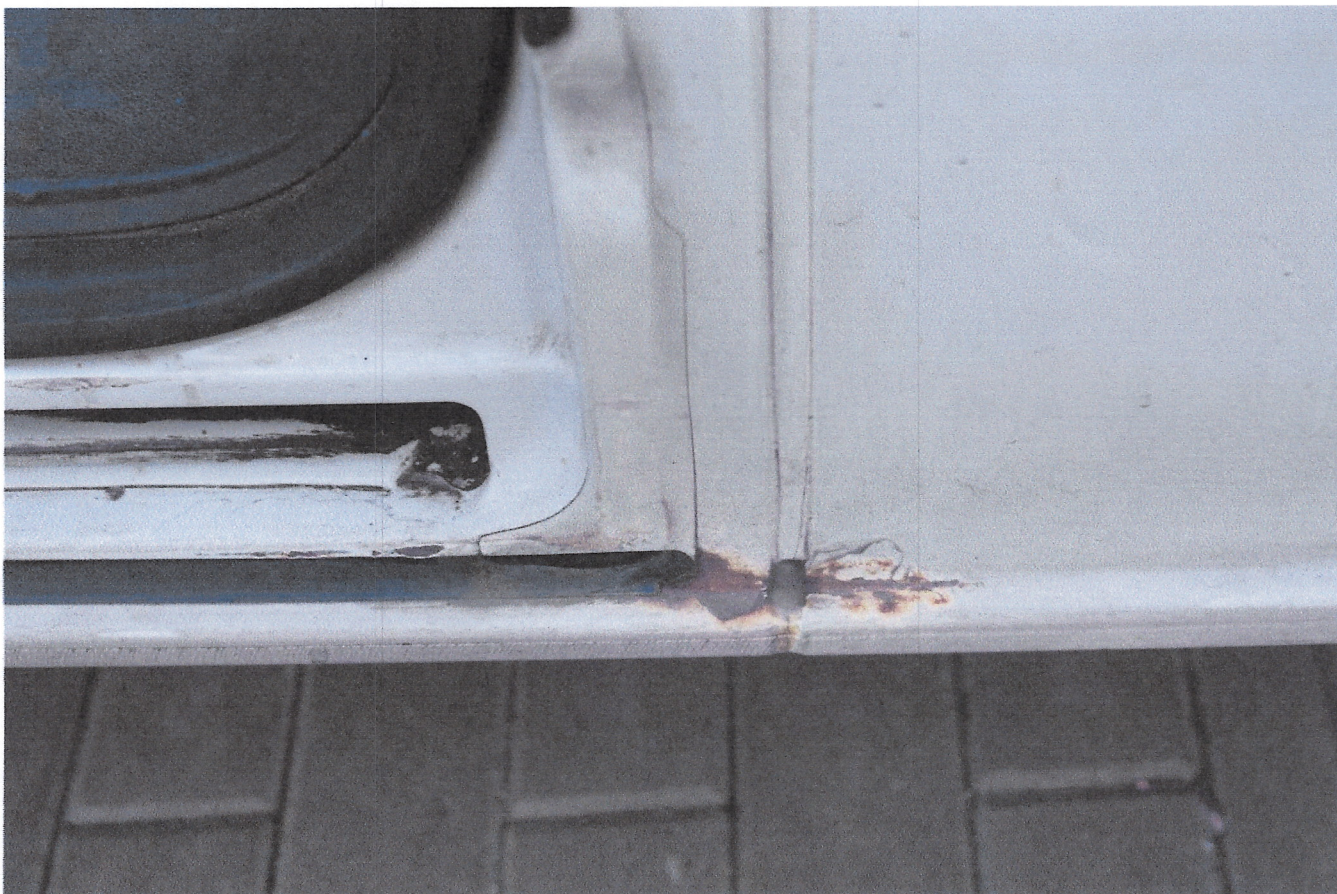
DSC\_0524



DSC\_0519



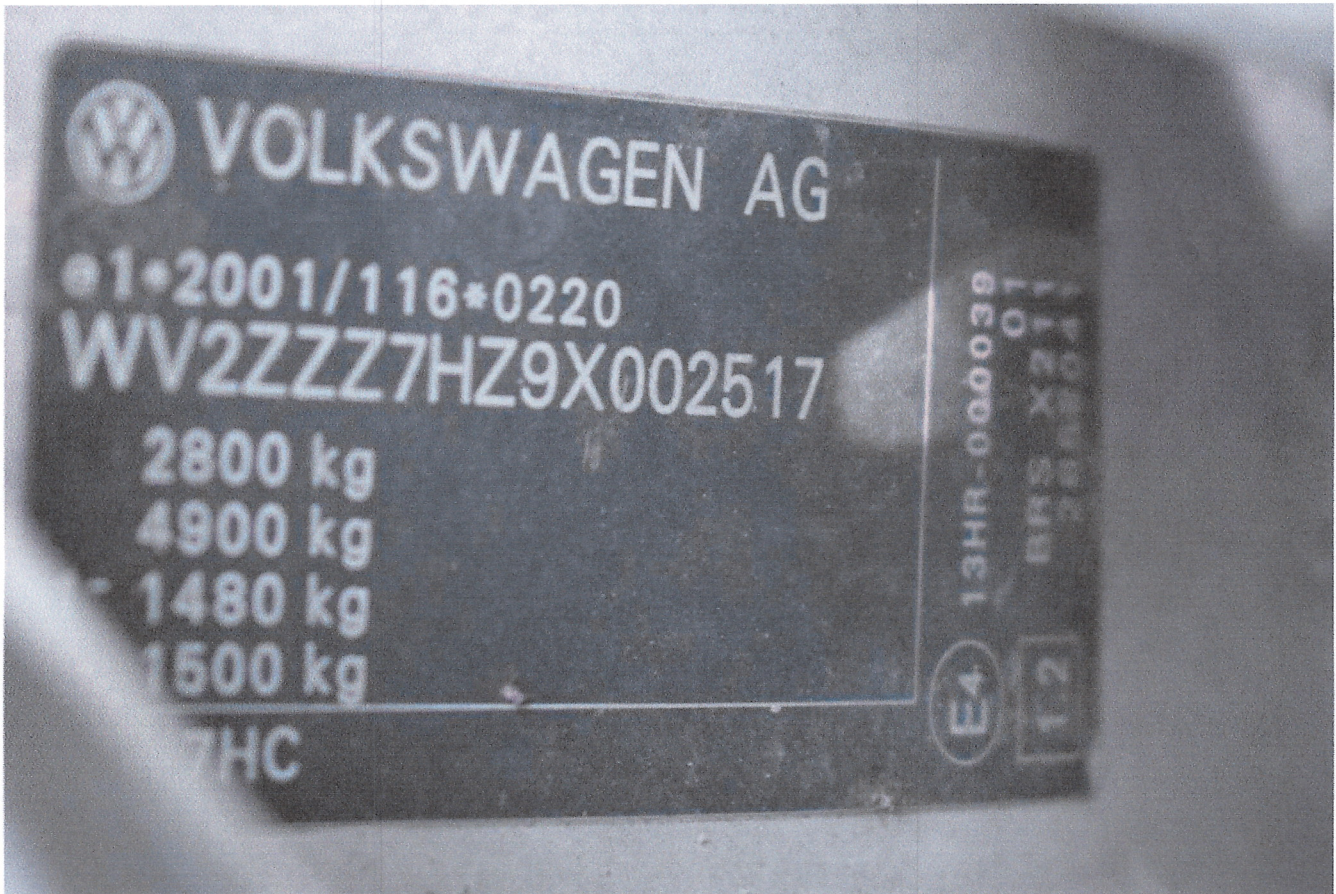
DSC\_0530



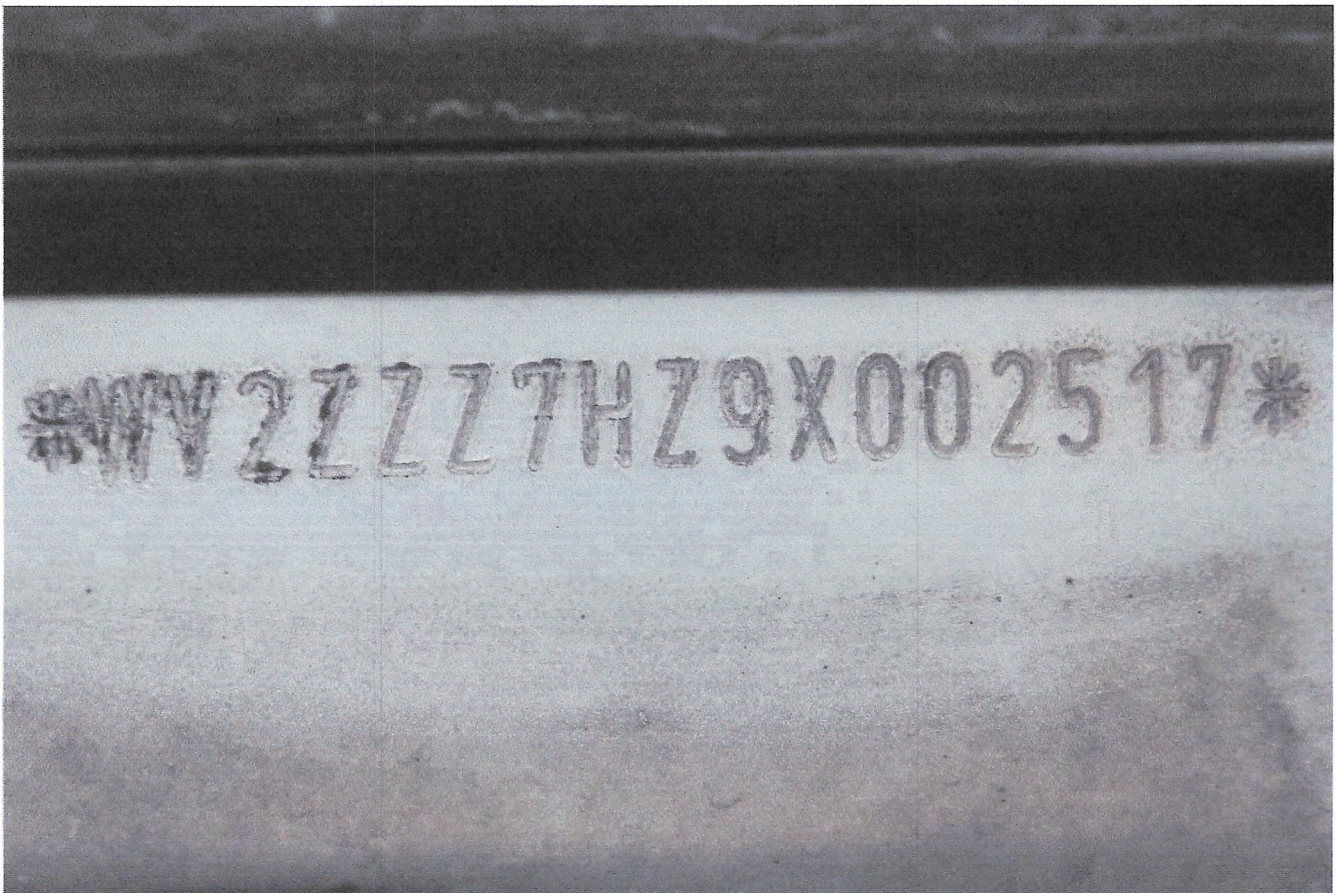
DSC\_0531



DSC\_0532 — kopia



DSC\_0526



P9160430